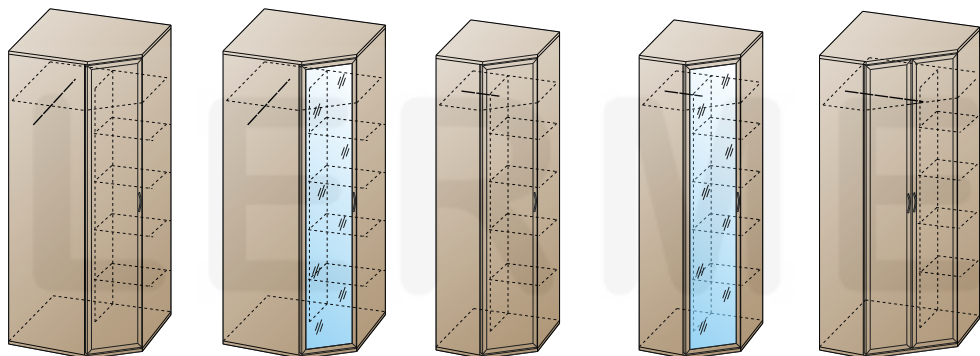


"ЛЕРОМ" - это гарантия высокого качества и экологической безопасности продукции.
 Производство сертифицировано по Международному стандарту ISO 9001.
 Декларация ТТС №: RU D-RU. AE83.B.00001; RU D-RU. AE83.B.00002; RU D-RU. AE83.B.00003.



МЕБЕЛЬНАЯ КОМПАНИЯ
ЛЕРОМ

Россия, 442965, Пензенская область,
 г. Заречный, проезд Фабричный, 11,
 ООО "Мебельная компания "Лером"
 e-mail: Info@lerom.ru <http://www.lerom.ru>
 Тел./Факс: (8412) 65-33-01, 65-33-02, 65-33-03,
 65-33-04, 65-33-05
 Отдел сервиса: (8412) 65-33-06



ШК-1011 2224x889x889 **ШК-1012** 2224x889x889 **ШК-1013** 2224x665x665 **ШК-1014** 2224x665x665 **ШК-1015** 2224x856x856

ШКАФ

Инструкция
 по сборке и эксплуатации мебели

Уважаемые покупатели!

Перед началом сборки необходимо проверить по комплектовочным ведомостям состав пакетов и комплекта фурнитуры.

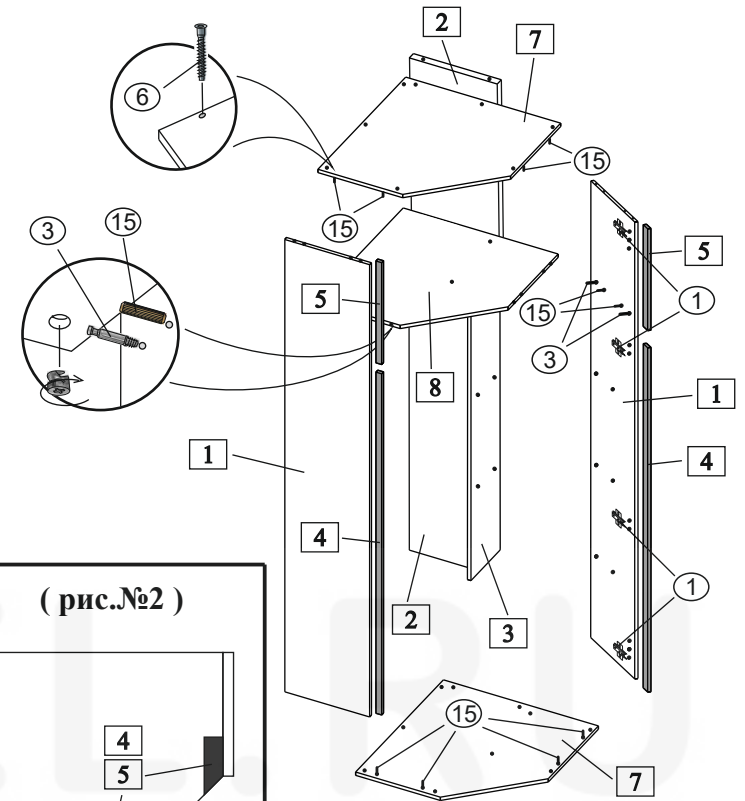
КОМПЛЕКТОВОЧНАЯ ВЕДОМОСТЬ				кол-во упаковок					
	*	наименование	размер	кол-во	ШК-1011	ШК-1012	ШК-1013	ШК-1014	ШК-1015
Упаковка №3002	1	боковая стенка	2160x554	2	1	1	-	-	-
Упаковка №3003	2	задняя стенка	2160x544	1	1	1	-	-	1
Упаковка №3004	3	перегородка	1792x314	1	1	1	1	1	1
	4	декоративный профиль	1791	2					
	5	декоративный профиль	351	2					
Упаковка №3005	1	боковая стенка	2160x330	2	-	-	1	1	1
Упаковка №3006	2	задняя стенка	2160x353	1	-	-	1	1	-
Упаковка №3229	6	полка	328x314	4	1	1	-	-	-
Упаковка №3230	6	полка	295x298	4	-	-	1	1	1
Упаковка №3802	7	крышка	889x889	2	1	1	-	-	-
	8	горизонтальная стенка	856x856	1					
	9	планка связующая	856x64	1					
	10	штанга	850	1					
Упаковка №3803	7	крышка	665x665	2	-	-	1	1	-
	8	горизонтальная стенка	632x632	1					
	9	планка связующая	632x64	1					
	10	штанга	305	1					
Упаковка №3804	7	крышка	856x856	2	-	-	-	-	1
	8	горизонтальная стенка	823x823	1					
	9	планка связующая	823x64	1					
	10	штанга	505	1					
Упаковка №3501		створка глухая	2156x446	1	1	-	1	-	-
Упаковка №3502	11	створка зеркало	2156x446	1	-	1	-	1	-
Упаковка №3503		створка глухая	2156x356	2	-	-	-	-	1
Упаковка №3602	12	задняя стенка ОДВП	2176x340	1	1	1	-	-	-
Упаковка №3603	13	задняя стенка ОДВП	575x872	3	1	1	-	-	-
	14	задняя стенка ОДВП	447x872	1					
	15	брус соединительный	855	2					
Упаковка №3604	12	задняя стенка ОДВП	2176x307	1	-	-	1	1	1
Упаковка №3605	13	задняя стенка ОДВП	575x648	3	-	-	1	1	-
	14	задняя стенка ОДВП	447x648	1					
	15	брус соединительный	631	2					
Упаковка №3606	13	задняя стенка ОДВП	575x839	3	-	-	-	-	1
	14	задняя стенка ОДВП	447x839	1					
	15	брус соединительный	822	2					
	16	фурнитура		1	1	1	1	1	1

* - Номер позиции соответствует детали на схемах сборки

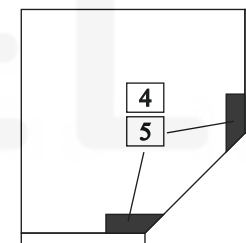
ПОРЯДОК СБОРКИ:

- К боковым стенкам (детали №1) евровинтом 6,3x13 приворачиваем ответные планки петель (1) (рис.№1).
- В боковую стенку вворачиваем дюбель (3) для горизонтальной стенки (деталь №8), вставляются шканты (15).
- В боковую и заднюю стенки вворачиваем дюбель стяжки (3) для планки (деталь №9), вставляются шканты (15).
- Для ШК-1011, 1012: к левой боковой стенке и задней стенке (деталь №1, 2) с помощью шурупа 4x16 (9) крепим штангодержатели (16).
- Стяжкой эксцентриковой (3) стягиваем левую боковую стенку, заднюю и горизонтальную стенку (детали №1, 2, 8), планку (деталь №9) между собой, евровинтом 7x50 (6) приворачиваем заднюю стенку к горизонтальной.
- К полученной конструкции евровинтом 7x50 (6) крепим нижнюю крышку и перегородку (детали №7, 3).
- В пазы вставляем заднюю стенку (деталь №12). Далее крепим правую боковую стенку.
- В пазы вставляем задние стенки (деталь №13, 14). Далее крепим верхнюю крышку.
- Для крепления задних стенок (предварительно измерив диагонали корпуса - значения диагоналей должны быть равными) используем фиксаторы (10), размещая их согласно схеме (рис. №3).
- Предварительно просверлив отверстия диаметром 2,5мм через фиксатор прикручиваем шурупом 4x16 (9).
- По планке задние стенки (деталь №13, 14) прикручиваем шурупом 4x16 (9) через скрепу (13).
- Шурупами 4x16 (9) к нижней крышке крепим опоры (4), предварительно просверлив отверстия диаметром 2,5мм согласно схеме. Устанавливаем корпус элемента по уровню (регулируется опорами) на место для композиции.
- На внутреннюю сторону боковых стенок приклеиваем декоративный профиль (деталь №4, 5), предварительно отделив защитный слой двусторонней липкой ленты, начиная от горизонтальной стенки (рис.№ 2).
- С помощью шурупов 4x16 (1) приворачиваем петли (1) к створкам (деталь №11). Навешиваем створки закрепив петли к ответным планкам. Приворачиваем ручки (5) с помощью винтов M4x27 (5) к створке.
- На петли устанавливаем демпфер (2).
- К горизонтальной стенке (для ШК-1013, 1014, 1015) с помощью шурупа 4x16 (9) крепим штангодержатели (17).
- Устанавливаем полкодержатель с фиксатором (8), затем устанавливаем полки (деталь №6).
- Устанавливаем заглушки (11) (12) в свободные отверстия.

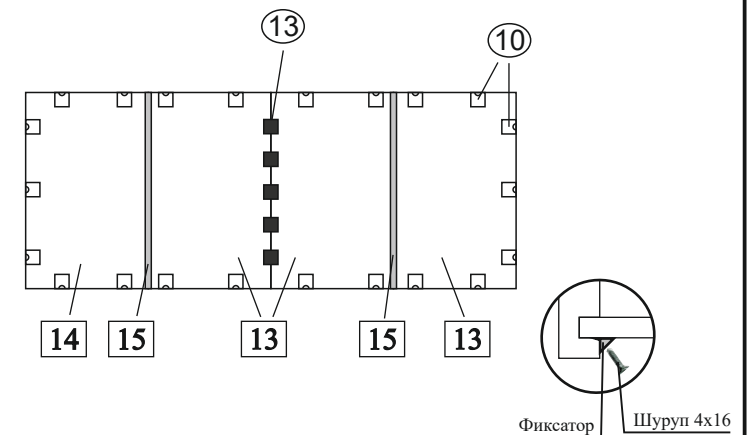
(рис. №1) СХЕМА СБОРКИ ЭЛЕМЕНТА



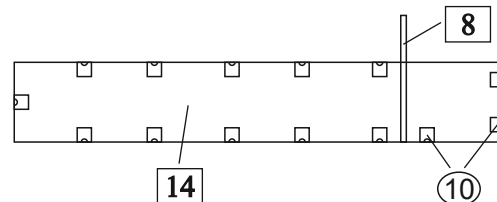
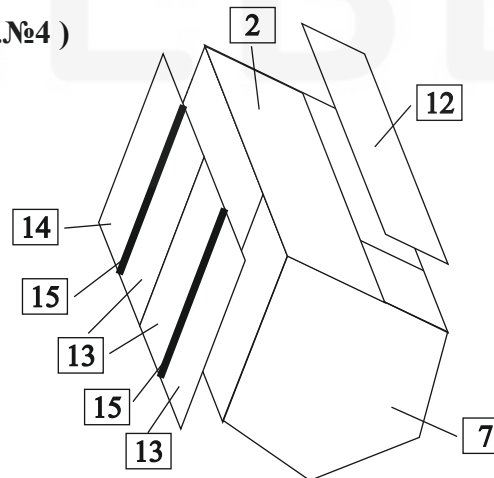
(рис.№2)



(рис.№3) Схема расположения фиксаторов



(рис.№4)



КОМПЛЕКТ ФУРНИТУРЫ		*	ШК-1011 ШК-1012	ШК-1013 ШК-1014	ШК-1015
Петля угловая (евровинт 6,3x13 + шуруп 4x16)	(1)	4	4	8	
Демпфер для петли	(2)	(8+8)	(8+8)	(16+16)	
Стяжка эксцентриковая Н=13 (дюбель + эксцентрик+заглушка)	(3)	6	6	6	
Опора	(4)	5	5	5	
Ручка + винт M4x27	(5)	1+2	1+2	2+4	
Евровинт 7x50 + заглушка	(6)	19+8	19+8	19+8	
Ключ для евровинта	(7)	1	1	1	
Полкодержатель с фиксатором	(8)	16	16	16	
Шуруп 4x16	(9)	65	65	65	
Фиксатор	(10)	36	36	36	
Заглушка для техн. отв D=5мм	(11)	8	19	11	
Заглушка для техн. отв D=8мм	(12)	4	7	7	
Скрепа для задн. стенок	(13)	5	5	5	
Стяжка межсекционная	(14)	2	2	2	
Шкант 8x30	(15)	14	2	2	
Штангодержатель	(16)	2	-	-	
Штангодержатель	(17)	-	2	2	